

90 Jahre 1918-2008

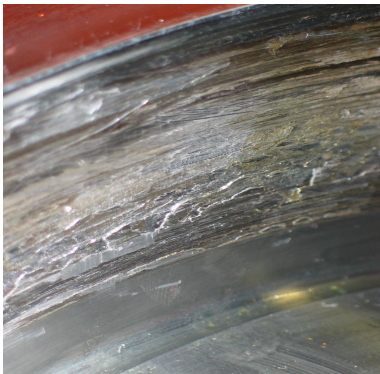
Unkonventionelle Geno-Instandsetzung

Frühling 2008

- Instandhaltung
- Anlagenunterhalt
- Antriebstechnik
- Neuanlagen

Problemstellung

An einem Generator 1700 kVA Leistung bei 600 Umin⁻¹, wurde wegen einer Störung bei der Ölzufuhr des Achsiagers, die Schmierung unterbrochen. Das Lager lief trocken und dadurch schmolz das Weissmetall bis auf die Stahlbüchsen weg. Die Generatorwelle wurde durch die Stahlbüchsen stark beschädigt.



Defektstelle am Lager

Unsere Lösung

Nach Abklärungen vor Ort fertigten wir in unserem Werk ein Hilfslager um den Wellenkamm in der Maschine nachschleifen zu können. Mit einem Hilfsantrieb wurde das Polrad über die Schwungscheibe mit ca. 4 Umin⁻¹ angetrieben. Am Lagerschild wurde eine spezielle Aufnahme angebracht. Daran befestigten wir einen Kreuzschlitten mit der Schleifmaschine. Unter ständiger Kontrolle des Planlaufes wurde so die defekt Schulter wieder plan geschliffen.



Generatoranlage 1700 kVA, 10 polig

Dank dieser innovativen Reparatur konnte der Generator mit einem wesentlich kleineren Kostenaufwand und viel schneller wieder in Betrieb genommen werden als dies bei einer Demontage der Maschine möglich gewesen wäre.

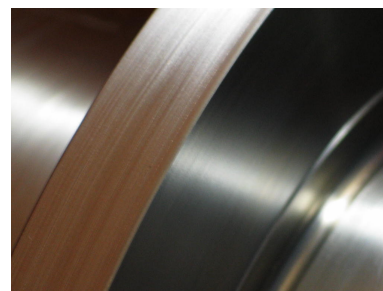
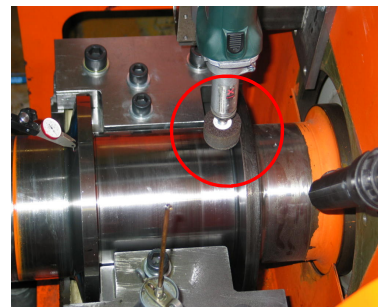
Einige Detailbilder der Instandsetzung



In unseren Werkstätten, die sowohl elektrische wie auch mechanische Problemlösungen anbieten, konnten wir ohne Zeitverlust die Herstellung der Hilfsvorrichtungen realisieren. Nachfolgend das Foto des Hilfsantriebs für den Generator. Dieser Antrieb wurde ebenfalls ohne zeitliche Verzögerung in



unseren Werkstätten bereitgestellt und kundenspezifisch angepasst. Ebenfalls gut zu sehen ist die Schleifvorrichtung, mit der wir den Wellenschulter Schaden abschleifen und so wieder verwendbar machen konnten. Das letzte Bild zeigt die geschliffene Wellenschulter.



gebrüder meier
elektrische maschinen & anlagen

Ihre Kontaktmöglichkeiten für

Engineering, Lieferung, Instandsetzung, Wartung und Kontrolle von elektrischen Maschinen, Getrieben, Frequenzumformern & Steuerungen

8105 Regensdorf (Zürich)

Allmendstrasse 10

Telefon +41 44 870 93 93

Fax +41 44 870 93 94

3052 Zollikofen (Bern)

Buchsweg 2

Telefon +41 31 915 44 44

Fax +41 31 915 44 49

**Mechanische Arbeiten, Industrielle Elektrotechnik
(auch Installation)**

6021 Emmenbrücke (Luzern)

Emmenweid

Mechanik und Elektrik +41 41 209 60 60

Fax +41 41 209 60 40

**Getriebeservice
offizielle Servicestelle für Flender und Bauerj**

8105 Regensdorf

Allmendstrasse 10

Herr Bähn +41 44 870 93 20

Herr Basler +41 44 870 93 21

Fax +41 44 870 93 94

Suisse romande

Bureau

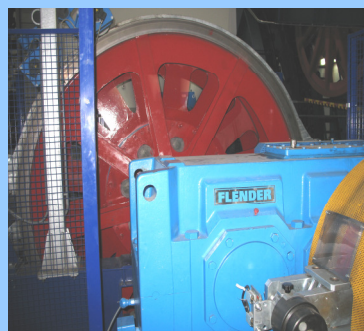
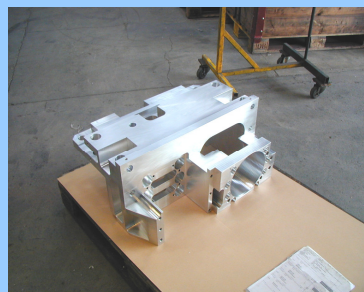
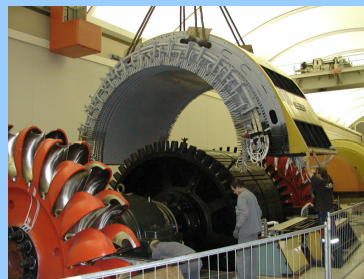
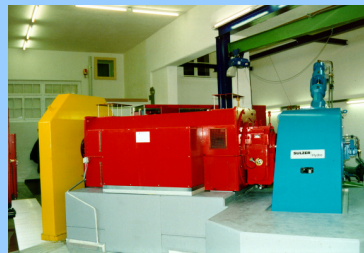
Telefon +41 21 907 88 22

Fax +41 21 907 88 21

24 Stunden Störungsdienst (ganze Schweiz)

Notfallnummer ausserhalb

der Geschäftszeit +41 44 870 93 00



info@gebrueder-meier.ch
www.gebrueder-meier.ch

Advanced Partner
Elektrische Maschinen
Getriebe und Kupplungen

SIEMENS

Danfoss
Drives Center

Antriebstechnik total



gebrüder meier
elektrische maschinen & anlagen