

## Kosteneinsparungen und Sicherheit bei älteren *Notstromgruppen und Netzersatzanlagen* durch zielgerichtete Steuerungsmodernisierung

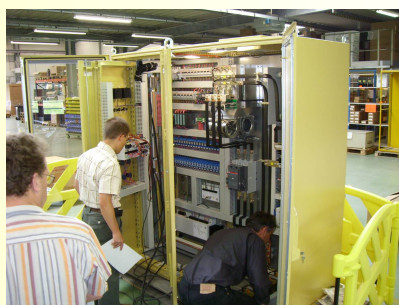
### Steuerung

#### Problem:

Die Steuerungen von Notstromgruppen die seit Jahren im Betrieb sind haben meistens wenige Betriebsstunden. Dennoch ergeben sich gerade bei den Steuerungen die grössten Probleme. Ersatzteile sind nicht mehr erhältlich. Die Sicherheit ist nicht mehr gewährleistet. Die Bedienung ist nicht zeitgemäss. Das Know How für die Wartung fehlt

#### Lösung:

Unsere Anlageningenieure nehmen alleine oder zusammen mit Ihnen den Anlagezustand auf. Sie erarbeiten mit Ihnen ein Anforderungsprofil. Gemäss Ihren Anforderungen wird ein Konzept für den Ersatz der Steuerung erarbeitet, in unseren Werkstätten umgesetzt und bei Ihnen in der Anlage eingebaut. Nach der durch uns durchgeführten Inbetriebsetzung der Anlage, haben sie eine vollwertige einsatzfähige Anlage die mit einem vernünftigen Kostenaufwand eine sichere Notstromversorgung gewährleistet.



### Antriebsmaschine und Generator

#### Problem:

Die Antriebsmaschine, vielfach ein Diesel- oder Gasmotor eher selten ein Benzinmotor, wie auch der Generator haben im Normalfall sehr wenige Betriebsstunden.

Es ist eigentlich schade, diese Maschine zu ersetzen, nur weil fast ausschliesslich komplett neue Anlagen angeboten werden.

#### Lösung

Die meisten dieser Maschinen sind sehr robust gebaut und diese würden einen Betrieb noch während weitere Jahren problemlos zulassen.

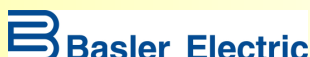
Instandsetzungsmassnahmen und Servicearbeiten an diesen Anlagenteilen, ermöglichen es, dass mit einem sehr vernünftigen Aufwand diese Geräte in einen sicheren Zustand überführt werden können.

ihre Partner für alle elektrischen und mechanischen Problemlösungen aus einer Hand



**gebrüder meier**  
elektrische maschinen & anlagen

### Spezialanfertigungen, Anlagenbau neu und Revisionen



Advanced Partner  
Elektrische Maschinen  
Getriebe und Kupplungen

SIEMENS

# Antriebstechnik total

Engineering, Lieferung, Instandsetzung, Wartung und Kontrolle von elektrischen Maschinen, Getrieben, Frequenzumformern & Steuerungen

## 8105 Regensdorf (Zürich)

Allmendstrasse 10

Telefon +41 44 870 93 93

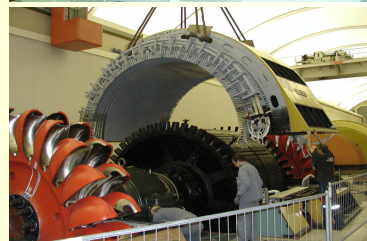
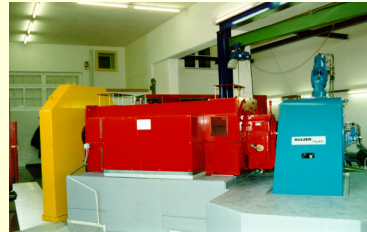
Fax +41 44 870 93 94

## 3052 Zollikofen (Bern)

Buchsweg 2

Telefon +41 31 915 44 44

Fax +41 31 915 44 49



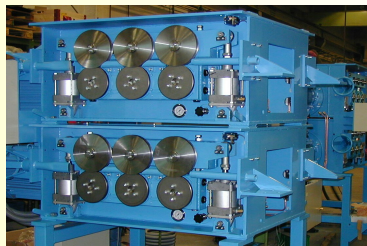
## Mechanische Arbeiten, Industrielle Elektrotechnik (auch Installation)

## 6021 Emmenbrücke (Luzern)

Emmenweid

Mechanik und Elektrik +41 41 209 60 60

Fax +41 41 209 60 40



## Getriebeservice (offizielle Servicestelle für Flender und Bauer)

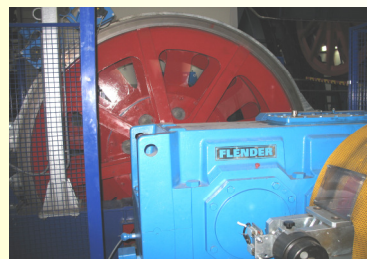
## 8105 Regensdorf

Allmendstrasse 10

Herr Bähn +41 44 870 93 20

Herr Basler +41 44 870 93 21

Fax +41 44 870 93 94



## Suisse romande

### Bureau

Telefon +41 21 907 88 22

Fax +41 21 907 88 21

## 24 Stunden Störungsdienst (ganze Schweiz)

Notfallnummer ausserhalb

der Geschäftszeit +41 44 870 93 00



[info@gebrueder-meier.ch](mailto:info@gebrueder-meier.ch)

[www.gebrueder-meier.ch](http://www.gebrueder-meier.ch)



**gebrüder meier**  
elektrische maschinen & anlagen