

Instandhaltungskomplettlösungen aus einer Hand

Überwachen, messen und instandsetzen
von elektrischen Maschinen und Getrieben

- Instandhaltung
- Anlagenunterhalt
- Antriebstechnik
- Neuanlagen

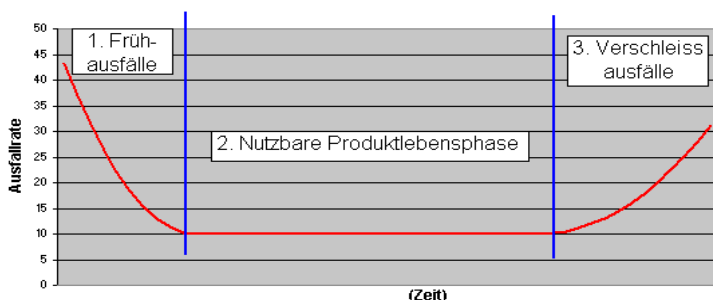
Ausgabe Frühling 2007

Problemstellung

Maschinenausfälle müssen vermieden werden.

Umfassender Service ermöglicht das Maximum an Betriebssicherheit. Durch die Anwendung geeigneter Instandhaltungsmassnahmen wie Kontrolle, Wartung und Instandsetzung an **Getrieben und elektrischen Maschinen** entsteht ein komplettes, auf Ihre Anlage zugeschnittenes, Instandhaltungsmanagement.

Wartungsarbeiten beinhalten das Ersetzen von Verschleissteilen und kleineren Reinigungsarbeiten. Diese Arbeiten werden sinnvollerweise regelmässig, nach einem Wartungsplan durch Fachleute ausgeführt.



Eine **Inspektion** beinhaltet die komplette Kontrolle von Getrieben und elektrischen Maschinen sowie die Festlegung der notwendigen Massnahmen um weiterhin einen störungsfreien Betrieb zu ermöglichen

Condition Monitoring

Mit modernster Messtechnik können wir Schadensbilder genau ermitteln. Unser Know-how liefert dazu die zuverlässige elektrische und mechanische Analyse und die Resultate mit den Empfehlungen.

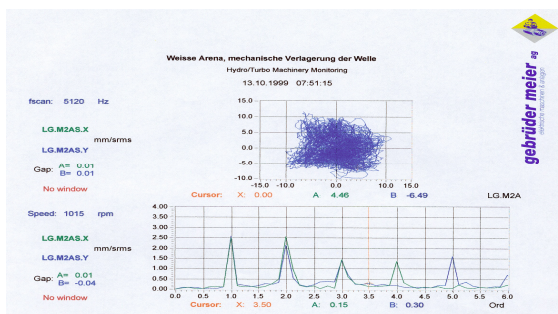
Das heisst für Sie

- Früherkennung von Schäden
- Prognose über die Restlebensdauer
- Auskunft über die nötigen Massnahmen.

Wissen was wie läuft

Als offizielle Servicestelle von (Siemens) Flen-der Getriebe-Motoren bieten wir Ihnen zu- dem einen kompletten Diagnoseservice für Getriebe- und Getriebe- motoren. Wir prüfen und messen den elektrischen und den mechanischen Zustand

Wir sind Ihr Partner für die elektrischen und mechanischen Problemlösungen über den gesamten Produktlebenszyklus Ihres Antriebes.



Unser Leistungsprofil

- Komplettservice für elektromechanische Antriebstechnik.
- Beurteilung und Analysemessungen von Getrieben
- Teillast-, Verlustfaktormessung und Begutachtung von Hochspannungsmaschinen
- Wartungs- und Inspektionsarbeiten in unserem Werk.
- Zustandsdiagnose von Antrieben in Ihrem Werk.
- Unterstützung bei der zustandsorientierter Instandhaltung.
- Engineering und Lieferung von neuen Antrieben.

Motor

- Wicklungsdiagnose
- Anbauteile
- Klemmenkontrolle
- Filterkontrolle
- Lager / Schmierung

Getriebe

- Erfassen der Laufzustände
- Lager / Schmierung
- Zahnräder

und an beiden Baugruppen

- Visuelle Kontrolle
- Reinigung



gebrüder meier
elektrische maschinen & anlagen

**Wir sprechen unter Anderem auch über:
CO2 Reinigung, Verlustfaktor- und Teilentladungsmessungen sowie
Schwingungsmessungen**

Die Kenntnisse über Bauarten, Vorschriften, Schutzarten usw. sind nachweislich ein grosser Vorteil bei der Instandhaltung von elektrischen Maschinen. Mit über 4000 instand gesetzten Maschinen



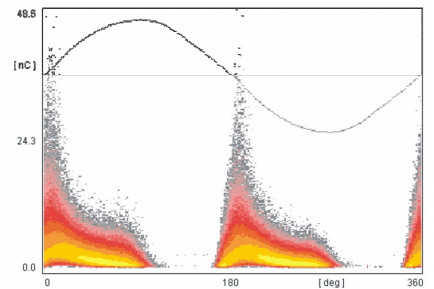
pro Jahr verfügen wir über eine grosse Erfahrung in diesem Bereich und wir kennen sehr viele Maschinen im wahren Sinn des Wortes, in- und auswendig



Zum Beispiel: Die Reinigung von Hochspannungsmaschinen mit Trockeneis hat in den letzten Jahren sehr stark zugenommen. Wir kennen die Vorteile und die Nachteile und wir zeigen Ihnen als Anbieter dieser Technik worauf Sie achten müssen und warum wir diese Reinigungsart vor Ort und in bestimmten Situationen allen anderen vorziehen. Ebenfalls eine Stärke unserer Mitarbeiter ist die Diagnose von Wicklungen von Hoch-

spannungsmaschinen und unverzichtbar unser Fachwissen im Bereich Schwingungsmessung und -analyse.

Wir zeigen Ihnen was wir wie und warum messen. Auch sprechen wir mit Ihnen über die Interpretation der Messresultate und was für Massnahmen eingeleitet werden können oder müssen.



Mehr als 180 Mitarbeiterinnen und Mitarbeiter stehen Ihnen zur Verfügung

Da wir Tag für Tag mit neuen Aufgaben konfrontiert sind, sind unsere Mitarbeiterinnen und Mitarbeiter sehr flexibel und sie verfügen über sehr grosse Fach-



kenntnisse. Nützen sie dieses Wissen bei Ihrer Lösung von Problemen. Sehr gerne helfen wir Ihnen durch einen persönlichen Einsatz oder auch telefonisch bei Problemen oder Fragen.

Unsere Dienstleistungen, die wir neben Anderen anbieten:

- Wir revidieren und reparieren alle Arten von Nieder- wie auch Hochspannungsmaschinen, Getriebe, Transformatoren, Drosseln oder auch Schalter und Schaltgeräte.
- Wir verfügen über viele Ersatzteile für Maschinen aller Art oder wir können diese Teile beschaffen.
- Unser Kupferlager erlaubt uns in relativ kurzer Zeit auch einbaufertige Wicklungen herzustellen. Die Spulenfertigung mittels Roboter stellt uns eine masslich und qualitativ einwandfreie Fertigung der Spulen sicher.
- Auch Kollektoren, Bürstenträger, Kohlenhalter, einbaufertige Statorspulen und vieles mehr haben wir bereits an viele Kunden ausgeliefert.

30
a) Veränderungen durch Fremdstaub
b) durch Staubabsichten vermindert

31
Bruch infolge Schwingungen

32
Kohlebürsten-Kopffläche
Einwirkung des Druckkolbens
a) gleichmässige Einwirkung
b) ungleichmässige Einwirkung durch ungleichen Druck

33
a) Schuttbildung
b) gleichzeitige Zermahlung
c) Setzenrucht

34
a) unrichtiges Anfahren des Motors
b) unrichtiges Anfahren des Motors

35
bei Vibration
gestaut, aufgestellt, gelöst

36
abgesenkt

37
durchgehende

38
Korrosion durch Öl

39
40

Schäden an Kohlebürsten-Kabeln

Unsere Ansprechstellen

8105 Regensdorf

Allmendstrasse 10
Tel. 044 870 93 93
Fax 044 870 93 94

3052 Zollikofen

Buchsweg 2
Tel. 031 915 44 44
Fax 031 915 44 49

6021 Emmenbrücke

Emmenweid
Tel. 041 209 60 60
Fax 041 209 60 40

Bureau suisse romande

Tel 021 907 88 22
Fax 021 907 88 21

info@gebrueder-meier.ch

www.gebrueder-meier.ch

24 Stunden Störungsdienst 044 870 93 00

