

Strom und Geld sparen

Bei Gleichstrombahnsystemen im Stadtverkehr ist es heute möglich mit schlaue kombinierter Mechanik und Elektronik grosse Stromeinsparungen zu realisieren. Ein Feldversuch läuft zur Zeit in Zürich. Bremsenergie von Fahrzeugen wird in dynamische, mechanische Energie umgewandelt und bei Bedarf wieder vom Fahrzeug ab dem Speicher bezogen. Dieses System reduziert notwendige Investitionen in die Energie-Infrastruktur und vermindert die Energiekosten

Simulationen zeigten mögliche Einsparungen von 250-360 MWh/a abhängig vom Standort

Nutzbare Energie 4,6 kWh

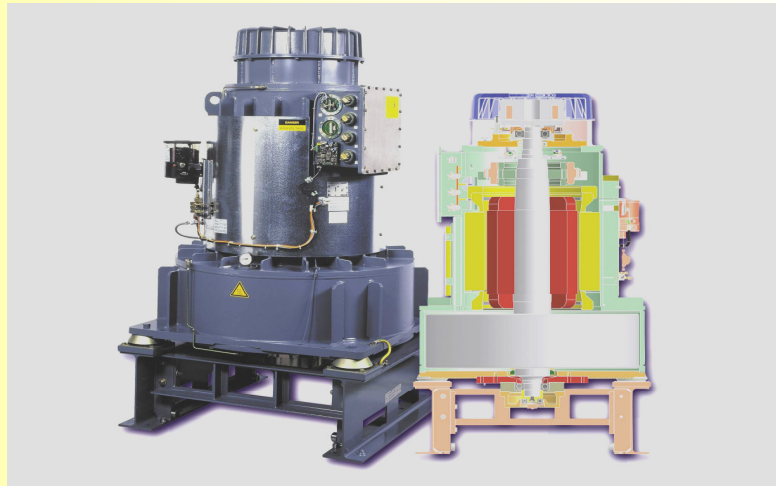
Max. Leistung 750 kW

Spannungsbereiche 600 V - 750 V - 1500 V

Drehzahl 1800-3300 U/min

Mehr als 400 Systeme weltweit im Einsatz

Bei einem grossen Feldversuch in Deutschland wurden sehr erfreuliche Zahlen festgehalten. Energiesparen lohnt sich!!



Der Versuch **bei EWZ und VBZ, ist in einer Publikation beschrieben, nachfolgend einige Ausschnitte aus dieser Beschreibung.**

Effizientere Nutzung mit Speicher.

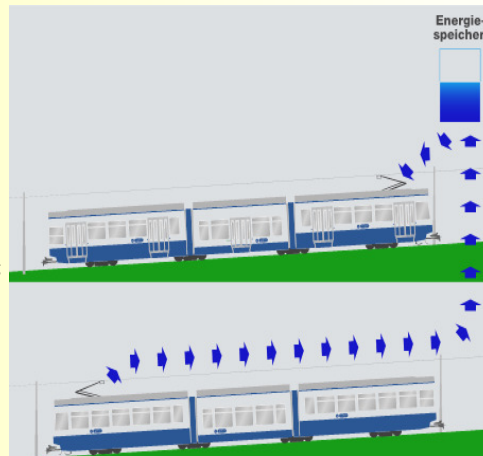
Ein Hybridauto kann seine Bremsenergie effizient nutzen, da sie in einem Energiespeicher zwischengespeichert und bei Bedarf zurückgeholt wird. Das gleiche Prinzip ist die Grundlage unseres Versuches. Der Energiespeicher wird aber nicht wie beim Hybridauto im Fahrzeug mitgeführt, sondern stationär bei der Tramstation Zoo aufgestellt.

Die Energie, welche das bergab fahrende Tram reku-periert, wird somit an einem Punkt gespeichert und vom nächsten bergauf fahrenden Tram wieder genutzt.

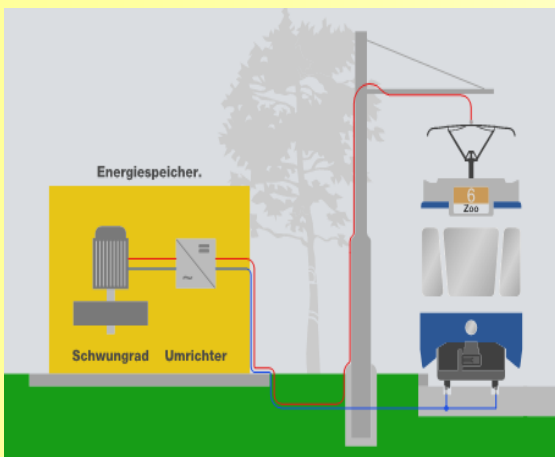
Reduktion der Verluste.

Da der Streckenabschnitt durch den Speichereinsatz von zwei Seiten ein-

gespiesen wird, können die durch die langen Leitungen verursachten Verluste wirksam reduziert werden. Dies sowohl während dem Energiebezug als auch während der Rekuperation. Grafiken, EWZ/VBZ sowie der Firma Piller



Sehr gerne stellen wir ihnen dieses System vor. Vereinbaren sie einen Termin mit unserem Herrn Wetli unter 044 870 93 36



Ihr Partner für alle elektrischen und mechanischen Problemlösungen aus einer Hand



gebrüder meier
elektrische maschinen & anlagen

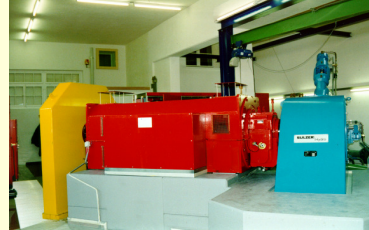
Antriebstechnik total

Engineering, Lieferung, Instandsetzung, Wartung und Kontrolle von elektrischen Maschinen, Getrieben, Frequenzumformern & Steuerungen

8105 Regensdorf (Zürich)

Allmendstrasse 10

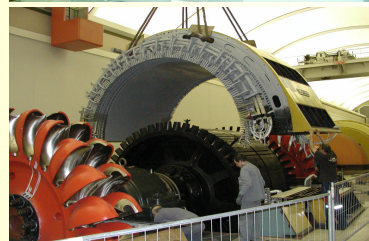
Telefon +41 44 870 93 93



3052 Zollikofen (Bern)

Buchsweg 2

Telefon +41 31 915 44 44

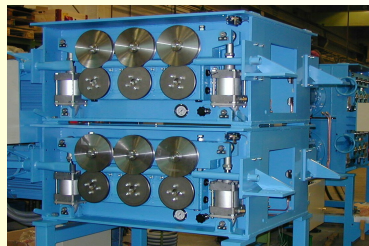


Mechanische Arbeiten, Industrielle Elektrotechnik (auch Installation)

6021 Emmenbrücke (Luzern)

Emmenweid

Mechanik und Elektrik +41 41 209 60 60



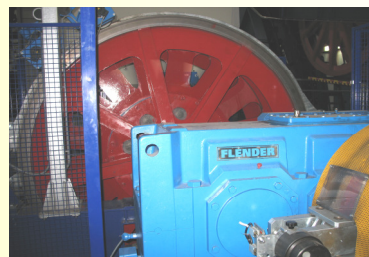
Getriebeservice (offizielle Servicestelle für Flender und Bauer)

8105 Regensdorf

Allmendstrasse 10

Herr Bähn +41 44 870 93 24

Herr Basler +41 44 870 93 21



Suisse romande

Bureau

Telefon +41 21 907 88 22

24 Stunden Störungsdienst (ganze Schweiz)

Notfallnummer ausserhalb

der Geschäftszeit +41 44 870 93 00



info@gebrueder-meier.ch

www.gebrueder-meier.ch



gebrüder meier
elektrische maschinen & anlagen