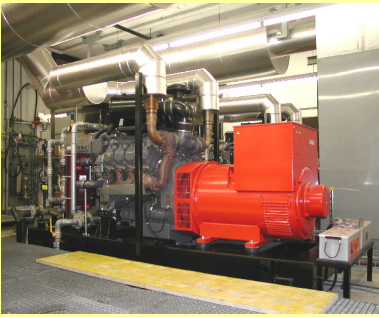


Notstrom, Netzersatz

Problemstellung

Viele Anwender haben seit Jahren Notstrom- und Netzersatzanlagen im Einsatz. Diese, im Bedarfsfall äusserst wichtig Anlagen, haben sehr wenige Betriebsstunden sind aber dennoch vielfach 10 bis 30 Jahre in Betrieb. Es stellt sich nun die Frage wie betriebsicher diese Anlagen sind und wie die Betriebssicherheit weiterhin gewährleistet werden kann .



Modernisierte Anlage

Einige Beispiele:



Steuerungsumbau und Erweiterung der Anlage um eine zusätzliche Notstromgruppe mit 610 kVA Leistung.

Ein weiteres Beispiel ist der Umbau resp. der Neubau einer Notstromsteuerung mit übergeordneter SPS – Steuerung (Siemens S7) und Verteilung in MNS- Modulteknik.

Unsere Lösungen

Viele unserer Untersuchungen und Anlagenanalysen zeigen, dass die Komponenten Dieselmotor und Generator noch einwandfrei weitere Jahre im Einsatz verbleiben können. Die Steuerung und die Regelung sind aber meistens veraltet und nicht mehr zeitgemäss. In diesen Fällen kann es sich lohnen ein Projekt zu realisieren, dass nur die Steuerung und Regelung zur Erneuerung vorsieht.

Sofern der Umbau respektive die Modernisierung nicht die geeignete Lösung ist, sind wir auch in der Lage gemäss Kundenwünschen eine Anlage zu planen und bis zur Inbetriebsetzung komplett zu realisieren.



Neue Steuerung für 3 Anlagen

Da wir Herstellerunabhängig sind, können wir die für den Kunden wichtigen Entscheidungsgrundlagen wie Qualität, Preis, Herstellerland, Komfort, Steuerungsfabrikat usw. relativ einfach realisieren und so dem Kunden eine seinen Vorstellungen und den gesetzlichen Anforderungen entsprechende Anlage massgeschneidert anbieten.



Dieselben Problemstellungen ergeben sich auch bei fahrbaren Anlagen. In unseren Werkstätten sind wir in der Lage Störungssuche und -behebung durchzuführen wie selbstverständlich auch Modernisierungen und Umbauten. Auch nach den ausgeführten Arbeiten sind wir mit kompetenten Fachmitarbeitern für Sie da!



ihr Partner für alle elektrischen und mechanischen Problemlösungen aus einer Hand



gebrüder meier
elektrische maschinen & anlagen

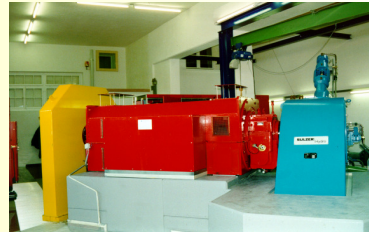
Antriebstechnik total

Engineering, Lieferung, Instandsetzung, Wartung und Kontrolle von elektrischen Maschinen, Getrieben, Frequenzumformern & Steuerungen

8105 Regensdorf (Zürich)

Allmendstrasse 10

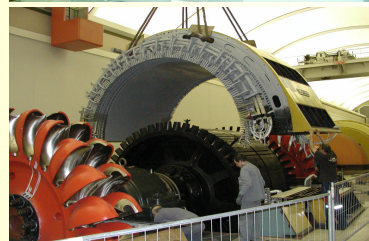
Telefon +41 44 870 93 93



3052 Zollikofen (Bern)

Buchsweg 2

Telefon +41 31 915 44 44

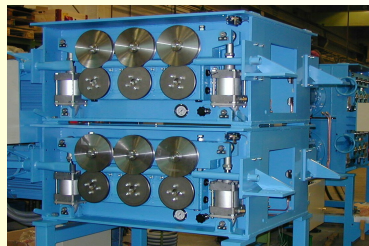


Mechanische Arbeiten, Industrielle Elektrotechnik (auch Installation)

6021 Emmenbrücke (Luzern)

Emmenweid

Mechanik und Elektrik +41 41 209 60 60



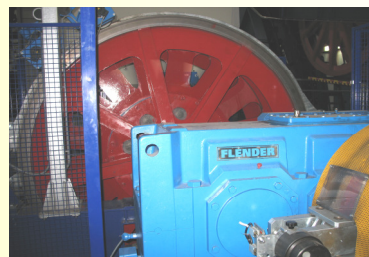
Getriebeservice (offizielle Servicestelle für Flender und Bauer)

8105 Regensdorf

Allmendstrasse 10

Herr Bähn +41 44 870 93 24

Herr Basler +41 44 870 93 21



Suisse romande

Bureau

Telefon +41 21 907 88 22

24 Stunden Störungsdienst (ganze Schweiz)

Notfallnummer ausserhalb

der Geschäftszeit +41 44 870 93 00



info@gebrueder-meier.ch

www.gebrueder-meier.ch



gebrüder meier
elektrische maschinen & anlagen